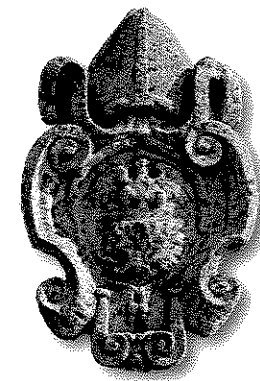


*Una guida utile a capire il sovrapporsi
di temi e stili ed a spiegare la ricchezza
del simbolismo, studiata per condurre il
visitatore ad apprezzare la storia attraverso
le sue espressioni meno famose.*



C-12-b-972

GRUPPO ARCHEOLOGICO ROMANO

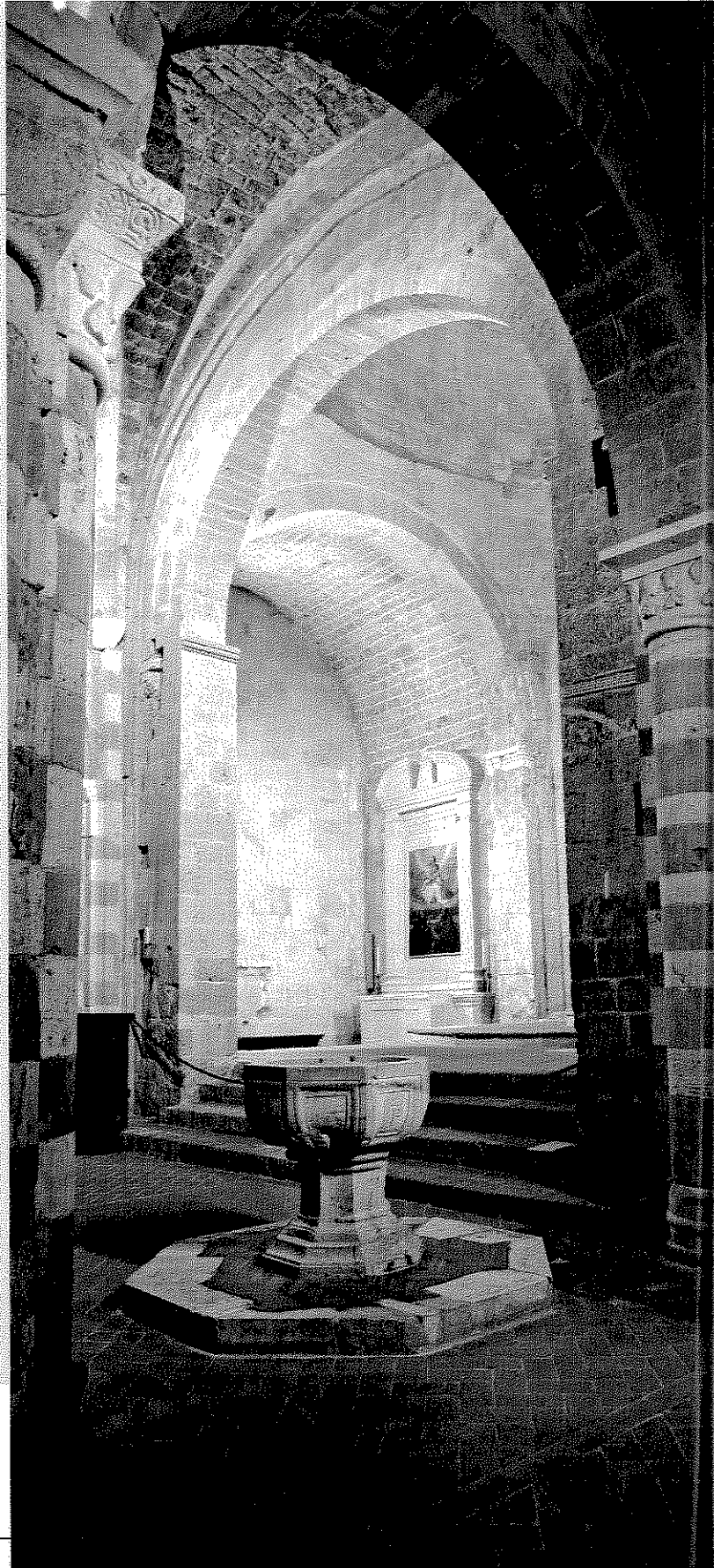


IL DUOMO DI SOVANA



Cesare Moroni
EDITORE

1. Interno, Fonte Battesimale, opera del 1434 realizzata in sostituzione della arcaica vasca ad immersione tipica delle cattedrali medioevali. Fino al 1980 il fonte battesimale era situato in fondo alla navata di sinistra, in prossimità dell'ingresso, perchè nella originaria liturgia "l'anima immonda" non poteva entrare in chiesa prima di essere stata battezzata. Lo spostamento nella posizione attuale è dovuto all'adeguamento della liturgia alle regole del Concilio Vaticano II.



<i>Prefazione</i>	9
<i>Vicende storiche del vescovado e del Duomo di Sovana</i>	19
ALESSANDRA FILIPPONE	
<i>Architettura e Scultura architettonica</i>	49
VALERIO ASCANI	
<i>La Scultura Ornamentale</i>	87
FILIPPO SALVIATI	
<i>Nota Geologica</i>	117
MATTEO SALVIATI	
<i>Bibliografia</i>	121